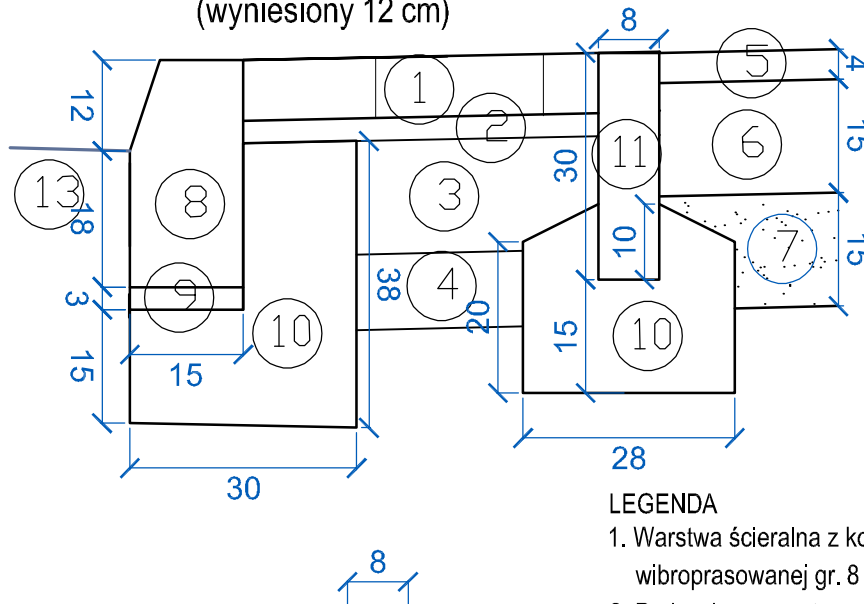
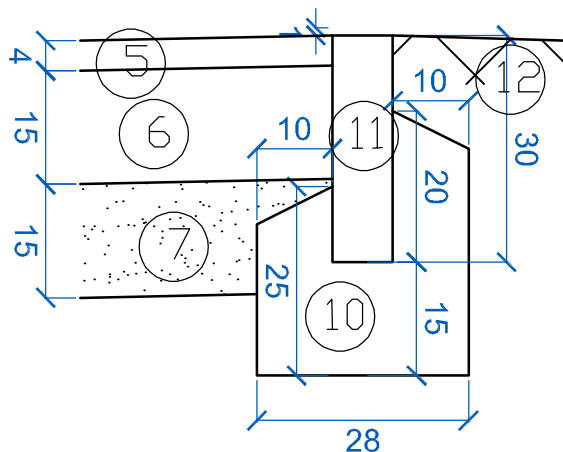


**SZCZEGÓŁ NR 1 - KRAWĘŻNIK 15x30 cm
(wyniesiony 12 cm)**



SZCZEGÓŁ NR 2 - OPORNIK 8x30 cm



LEGENDA

1. Warstwa ścierna z kostki brukowej betonowej wibroprasowanej gr. 8 cm
 2. Podsyпка cementowo - piaskowej (1:4) gr. 3 cm
 3. Podbudowa zasadnicza z mieszanki związanej cementem C5/6* gr. 15cm
 4. Podbudowa pomocnicza z mieszanki związanej cementem C3/4* gr. 10cm
 5. Warstwa ścierna z betonu asfaltowego AC8S gr. 4 cm
 6. Podbudowa zasadnicza z KLSM o uziarnieniu 0/31,5mm gr. 15cm
 7. Podbudowa pomocnicza z mieszanki związanej cementem C3/4* gr. 15cm
 8. Krawężnik betonowy 15x30x100 cm
 9. Podsyпка cementowo - piaskowej (1:4) gr. 3 cm
 10. Ława z betonu C12/15 z oporem
 11. Obrzeże betonowe 8x30x100 cm
 12. Warstwa humusu gr. 15 cm
 13. Istniejąca nawierzchnia z kostki
- *mieszanka gotowa z wytwórni

Kolorystyka:

- Zjazdy - kostka koloru grafitowego
Pas dzielący - kostka koloru szarego

Investor:		Gmina Suchy Las ul.Szkolna 13 62-002 Suchy Las Tel. +48 61 892 62 50 Fax.+48 61 812 52 12 www: www.suchylas.pl NIP: 777-3145-371 REGON: 631258508		Biuro Projektowe:		 ul. Rolna 30 62-080 Tarnowo Podgórne NIP: 777-272-06-72 REGON: 368163056	
Nazwa zamierzenia budowlanego: Przebudowa ulicy Muchomorowej poprzez budowę ścieżki rowerowej na odcinku od ulicy Nektarowej do ulicy Ptasi Zaulek w miejscowości Złotniki.							
Adres/ lokalizacja obiektu budowlanego: Województwo WIELKOPOLSKIE, Powiat: POZNAŃSKI, Obręb: 0007 ZŁOTNIKI, Arkusz nr: 15 - działka nr ewid.: 610; 694; Arkusz nr: 16 - działka nr ewid.: 470; Arkusz nr: 14 - działka nr ewid.: 899; Arkusz nr: 13 - działka nr ewid.: 902; 927;							
Nazwa opracowania: PROJEKT BUDOWLANY						Branża: DROGOWA	
Nazwa rysunku: SZCZEGÓŁ KONSTUKCYJNY							
Skład zespołu:		Imię i Nazwisko:		Nr uprawnień projektowych:		Podpis:	
Projektant: Branża drogowa		mgr inż. Julita Szczepaniak		Uprawnienia budowlane do projektowania bez ograniczeń w specjalności drogowej nr WKP/0297/POOD/12			
Opracował:		mgr inż. Maciej Szczepaniak		--			
Tom: 1.0		Wer: 03_mn_04		Data: 04.2022		Skala: 1:20	
						Nr rysunku: 4.0	