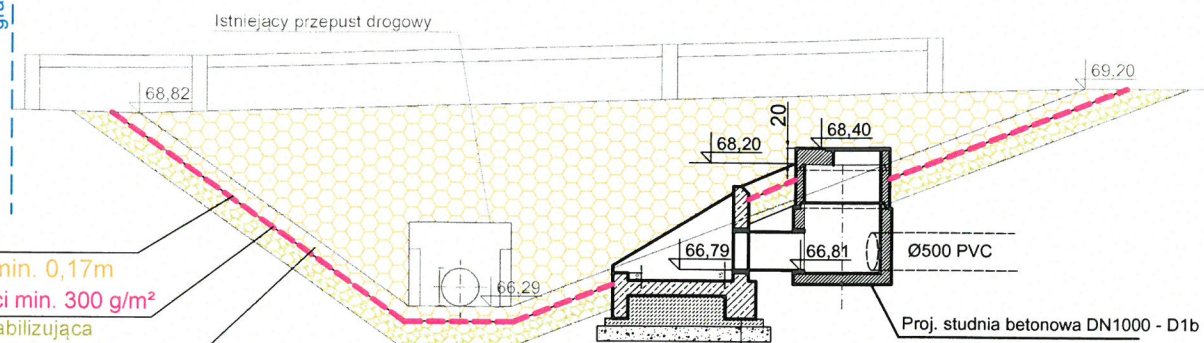


PRZEKRÓJ A-A

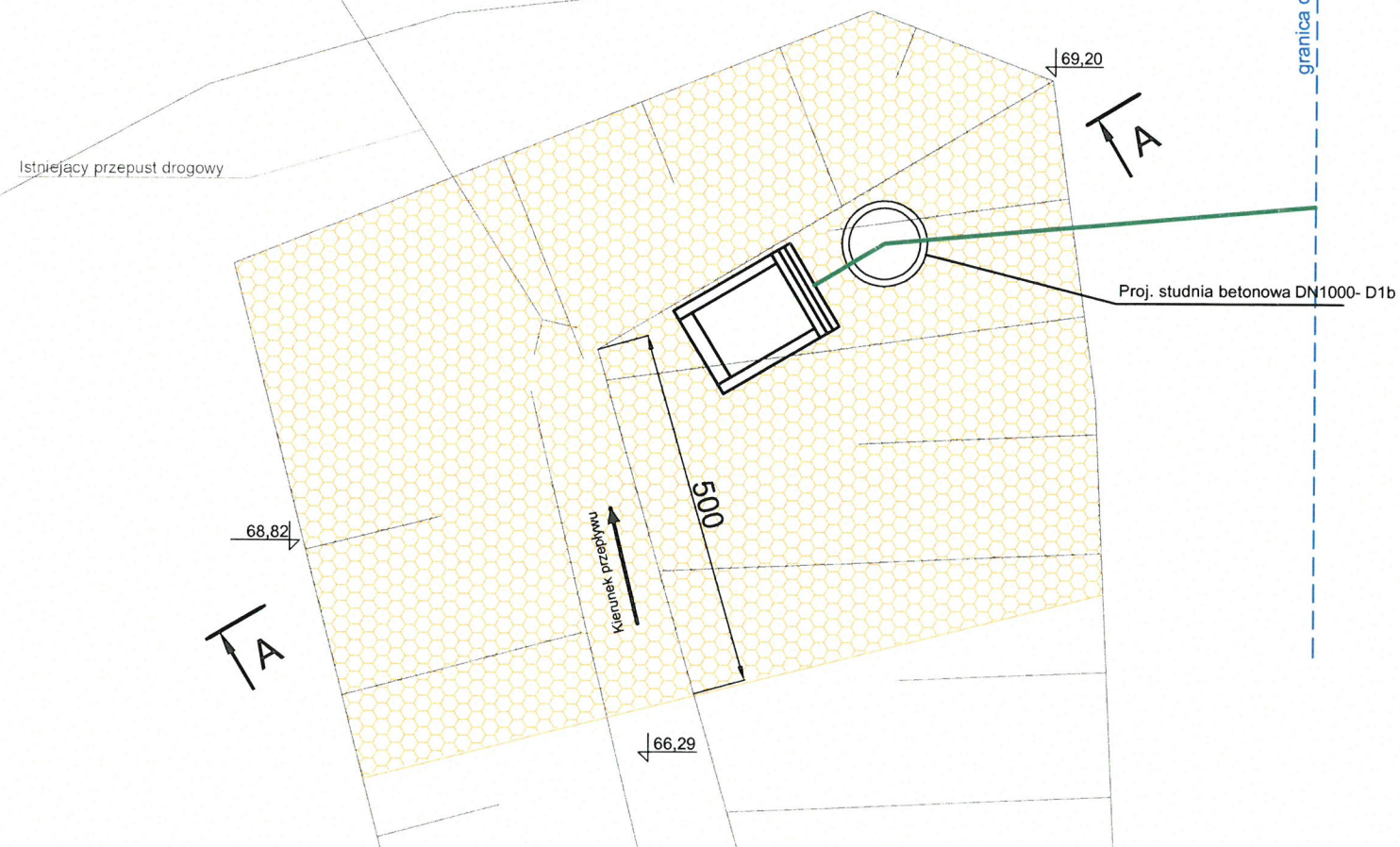
Materac gabionowy
grubość materaca min. 0,17m
geowłóknina o gęstości min. 300 g/m²
warstwa filtracyjno – stabilizująca
grubości 30cm ze żwiru fr. 5-63mm
zabezpieczonego geowłókniną



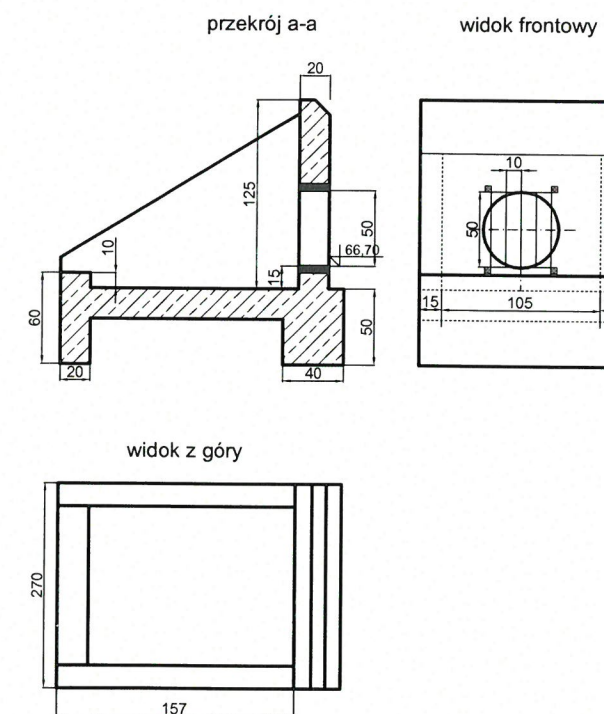
Podkład z "chudego betonu"
C8/10(B10) grubości 10cm
Podsypka cementowo-piaskowa
zagęszczona do $I_s \geq 1,0$ grubości 20cm

WIDOK Z GÓRY

ul. Kręta (droga powiatowa)



Szczegóły budowy wylotu skala 1:50:



OPINIA
Zarządu Dróg Powiatowych
w Poznaniu
na warunkach podanych w piśmie
nr ZDP. 41. 4620 282/17 MW
z dnia 12.09.2017r.

<p>ESKO - CONSULTING Sp. z o.o. ul. Ślężna 112/38, 53-111 Wrocław</p> <p>BIURO: ul. Sikorskiego 19, 65-454 Zielona Góra tel. (68) 451-85-86, fax (68) 451-85-85 e-mail: sekretariat@esko.org.pl</p>		<p>ESKO CONSULTING</p>	
Obiekt:	Budowa pełnej infrastruktury technicznej wraz z drogami w miejscowości Zielątkowo, gmina Suchy Las	skala:	1:100
Stadium:	Uzgodnienie	rys. nr	3
Tytuł rysunku:	Rysunek szczegółowy wylotu W1		
Projektował:	mgr inż. Małgorzata Kozłowska	upr. nr LBS/0017/POOS/12 specjalność: instalacyjna w zakresie sieci, instalacji i urządzeń ciepłych, gazowych, wodnych i kanalizacyjnych	data/podpis 07.2017