

budynek B
(nowsza część szkoły)

D-D

łącznik

budynek A
(starsza część szkoły)

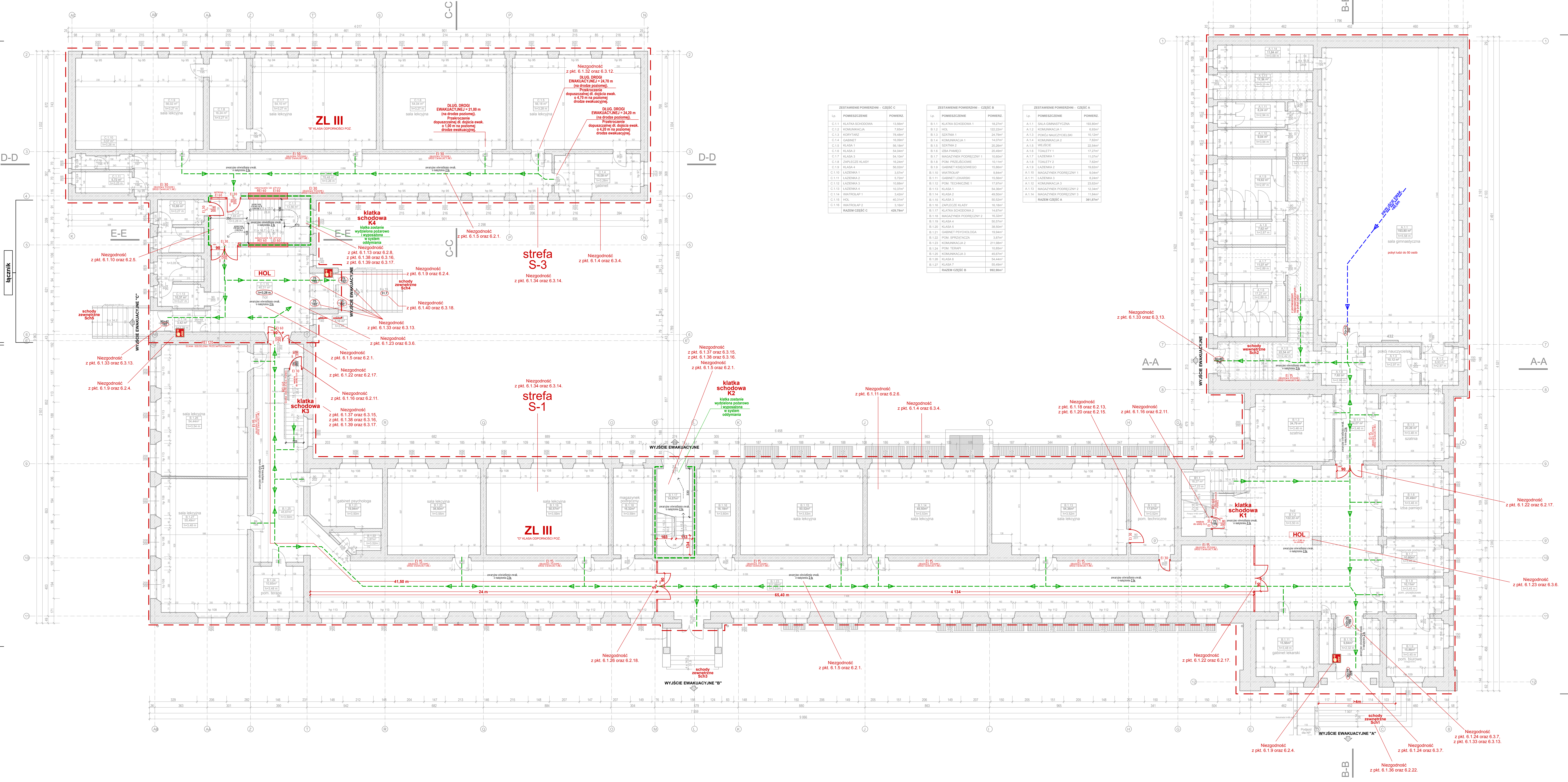
E-E

D-D

C-C

A-A

B-B



ZESTAWIENIE POWIERZNI - CZĘŚĆ C		
Lp.	POWIERZCHNIA	POWIERZ.
C.1.1	KLATKA SCHODOWA	13,59m ²
C.1.2	KOMUNIKACJA	7,59m ²
C.1.3	KORYTARZ	79,48m ²
C.1.4	GABINET	16,09m ²
C.1.5	KLASA 1	56,19m ²
C.1.6	KLASA 2	54,24m ²
C.1.7	KLASA 3	54,10m ²
C.1.8	ZAPLECZE KLASY	16,24m ²
C.1.9	KLASA 4	56,02m ²
C.1.10	ŁAZIENKA 1	3,57m ²
C.1.11	ŁAZIENKA 2	5,72m ²
C.1.12	ŁAZIENKA 3	10,89m ²
C.1.13	ŁAZIENKA 4	10,29m ²
C.1.14	WATROSLAP 1	3,42m ²
C.1.15	WC	40,29m ²
C.1.16	WATROSLAP 2	3,19m ²
RAZEM CZĘŚĆ C		429,79m ²

ZESTAWIENIE POWIERZNI - CZĘŚĆ B		
Lp.	POWIERZCHNIA	POWIERZ.
B.1.1	KLATKA SCHODOWA 1	18,27m ²
B.1.2	HOL	122,29m ²
B.1.3	SALON 1	24,79m ²
B.1.4	KOMUNIKACJA 1	14,07m ²
B.1.5	SALON 2	20,29m ²
B.1.6	OBIEKTOWY	20,49m ²
B.1.7	MAGAZYNK PODRĘCZNY 1	10,09m ²
B.1.8	POM. PRZELAZOWY	10,11m ²
B.1.9	GABINET PSYCHOLOGA	16,09m ²
B.1.10	WATROSLAP	0,94m ²
B.1.11	GABINET LEKARSKI	15,59m ²
B.1.12	POM. TECHNICZNY 1	17,29m ²
B.1.13	KLASA 1	54,36m ²
B.1.14	KLASA 2	49,09m ²
B.1.15	KLASA 3	50,24m ²
B.1.16	ZAPLECZE KLASY	16,19m ²
B.1.17	KLATKA SCHODOWA 2	14,87m ²
B.1.18	MAGAZYNK PODRĘCZNY 2	16,29m ²
B.1.19	KLASA 4	50,57m ²
B.1.20	KLASA 5	26,59m ²
B.1.21	GABINET PSYCHOLOGA	15,94m ²
B.1.22	POM. PRZELAZOWY	3,67m ²
B.1.23	KOMUNIKACJA 2	27,19m ²
B.1.24	POM. TERAPII	10,59m ²
B.1.25	KOMUNIKACJA 3	45,07m ²
B.1.26	KLASA 6	54,44m ²
B.1.27	KLASA 7	55,49m ²
RAZEM CZĘŚĆ B		992,90m ²

ZESTAWIENIE POWIERZNI - CZĘŚĆ A		
Lp.	POWIERZCHNIA	POWIERZ.
A.1.1	SALA GIMNASTYCZNA	150,89m ²
A.1.2	KOMUNIKACJA 1	6,83m ²
A.1.3	POMÓC NAUCZYCIELSKI	10,12m ²
A.1.4	KOMUNIKACJA 2	7,82m ²
A.1.5	WŁAZIE	22,59m ²
A.1.6	TOILETY 1	17,27m ²
A.1.7	ŁAZIENKA 1	11,07m ²
A.1.8	TOILETY 2	7,62m ²
A.1.9	ŁAZIENKA 2	19,62m ²
A.1.10	MAGAZYNK PODRĘCZNY 1	0,94m ²
A.1.11	ŁAZIENKA 3	8,24m ²
A.1.12	KOMUNIKACJA 3	29,82m ²
A.1.13	MAGAZYNK PODRĘCZNY 2	12,34m ²
A.1.14	MAGAZYNK PODRĘCZNY 3	15,89m ²
RAZEM CZĘŚĆ A		361,87m ²

- Jako rozwiązania ziemne przewidziano:
- Wypożyczenie analizowanego budynku w nowoczesny system SSP, połączony do monitoringu pożarowego PSP. Projekt systemu SSP zostanie wykonany w odrębnym opracowaniu uzgodnionym przez rzeczoznawcę ds. zabezpieczeń przeciwpożarowych.
 - Montaż awaryjnego oświetlenia ewakuacyjnego o zwiększonym do 2 lx natężeniu wzdłuż wszystkich poziomych i pionowych dróg ewakuacyjnych. Projekt awaryjnego oświetlenia ewakuacyjnego zostanie wykonany w odrębnym opracowaniu uzgodnionym przez rzeczoznawcę ds. zabezpieczeń przeciwpożarowych.
 - Zwiększenie ilości podziemnego sprzętu gaśnicznego o 200 % w stosunku do obowiązującego normatywu.
 - Druga porażniowa para hydrantów zewnętrznych DN 80 dla stref pożarowych S-1 i S-3.
 - Wypożyczenie kotłowni gazowej w nowoczesny, podwójny system bezpieczeństwa (np. firmy GAZEX), sygnalizujący przekroczenie 10% dopuszczalnego stężenia dymu granicy wybuchowości niesłuszny gazu z powietrzem, powodujący automatyczne odcięcie gazu do kotłowni oraz uruchomienie sygnalizacji optycznej i akustycznej, a także przekazywanie sygnału do administracji obiektu.
 - Praktyczne ćwiczenia z zakresu ogłaszania i prowadzenia akcji ewakuacyjnej co najmniej 2 razy w roku z powiadomieniem KM PSP w Poznaniu.

- Wykonawcy projekt techniczny systemu SSP zostanie wykonany wg odrębnego opracowania uzgodnionego z rzeczoznawcą ds. zabezpieczeń przeciwpożarowych
- Wykonawcy projekt techniczny instalacji awaryjnego oświetlenia ewakuacyjnego oraz ppoż. wyłącznika prądu zostanie wykonany wg odrębnego opracowania uzgodnionego z rzeczoznawcą ds. zabezpieczeń przeciwpożarowych
- Wykonawcy projekt techniczny systemu odfumienia klatek schodowych K2 i K4 zostanie wykonany wg odrębnego opracowania uzgodnionego z rzeczoznawcą ds. zabezpieczeń przeciwpożarowych
- Wykonawcy projekt techniczny instalacji hydrantów wewnętrznych zostanie wykonany wg odrębnego opracowania uzgodnionego z rzeczoznawcą ds. zabezpieczeń przeciwpożarowych

LEGENDA:
- PRZYCIŚK GŁÓWNY WYŁĄCZNIK PRĄDU

RZUT PARTERU

Objekt:	BUDYNEK SZKOŁY PODSTAWOWEJ NR 1 W SUCHYM LESIE PRZY UL. SZKOLNEJ 15, DZ. NR 397/6, PODLEGAJĄCY PRZEBUDOWIE ORAZ DOSTOSOWANIU DO WYMAGAŃ OCHRONY PRZECIWPÓŻAROWEJ		
Temat:	EKSPERTYZA TECHNICZNA - w zakresie ochrony przeciwpożarowej w trybie § 2, ust. 2 Rozporządzenia Ministra Infrastruktury z dnia 12.04.2002 r. (Dz. U. Nr 75, poz. 690 z późniejszymi zmianami)		
Opracował:			
Nazwa rys:	RZUT PARTERU	Skala: 1:100	Nr rys.: 4